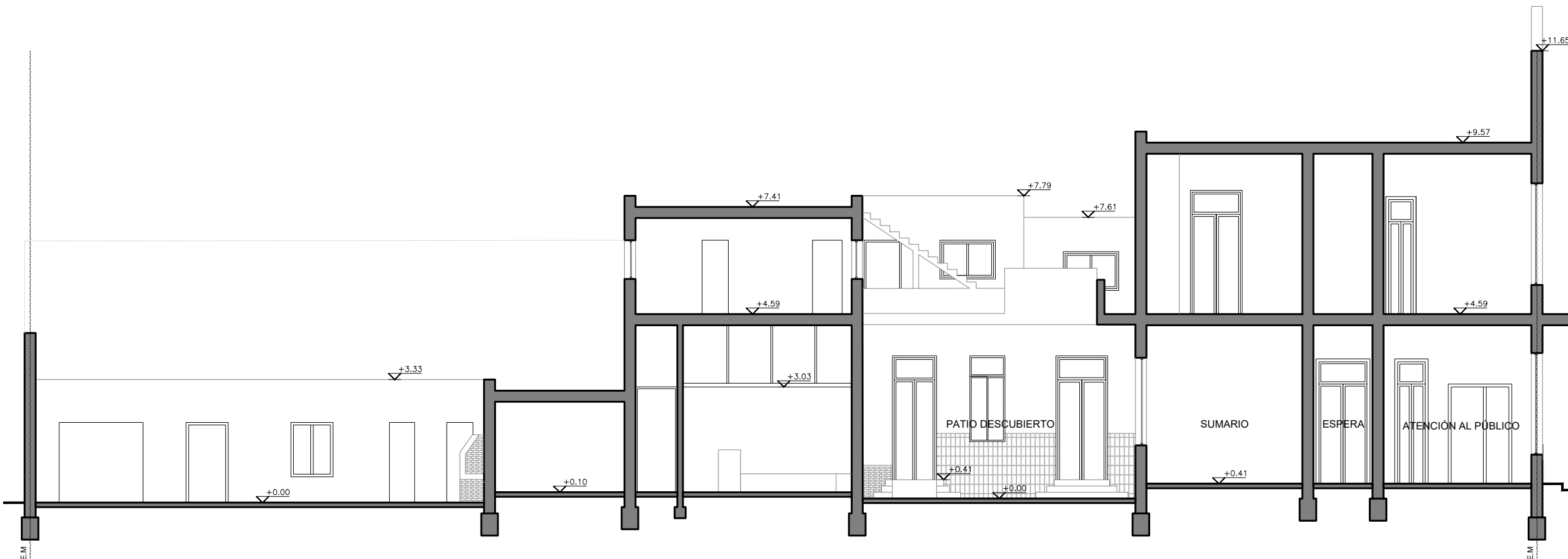
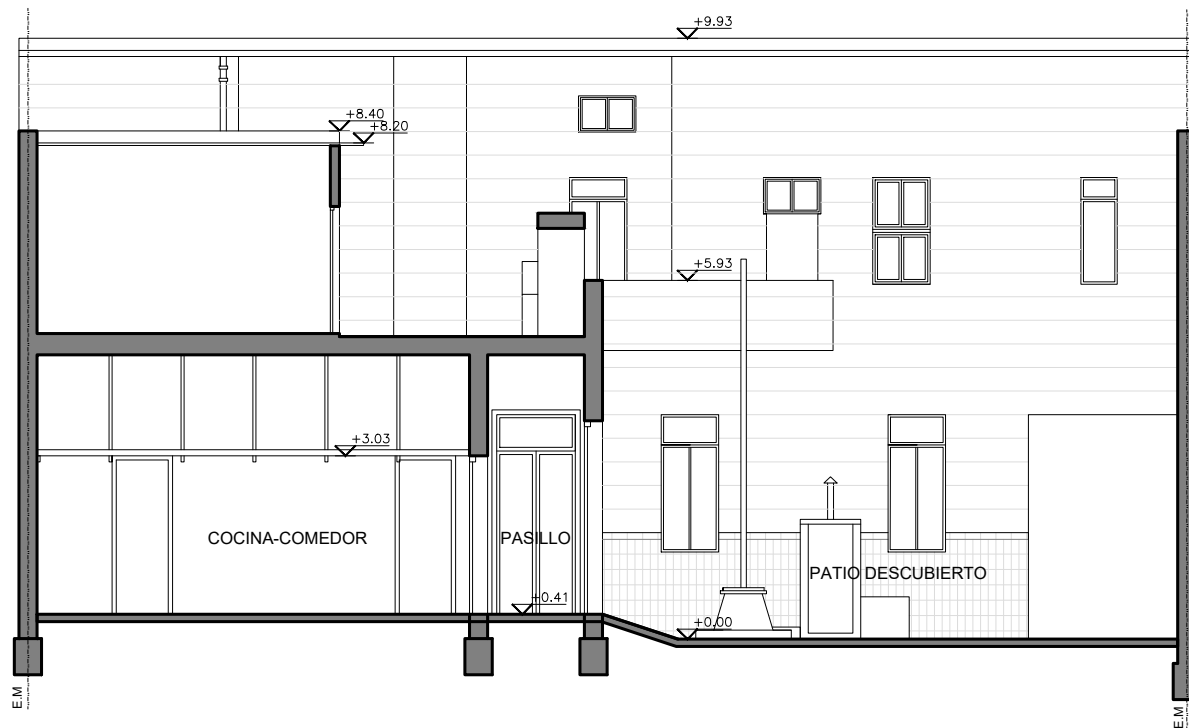




FACHADA
ESC: 1:125



NOTA:
TODAS LAS MEDIDAS DEBERAN SER VERIFICADAS EN OBRA.
VER CONDICIONES PLIEGO DE ESPECIFICACIONES TECNICAS PARTICULARES.

OBRA: REFACCION EX COMISARIA 3RA

UBICACION: DORREGO 161

G.P.S.: 32° 56' 12" S - 60° 38' 49" O

TEMA: RELEVAMIENTO

PLANO: FACHADA - CORTES

DIBUJO: ARQ. AGOSTINA BERNACCHIA

REVISION: ARQ. ARIEL VANADIA

PROYECTO:
MINISTERIO DE SEGURIDAD
DE LA PROVINCIA DE SANTA FE

FECHA DE IMPRESION: DICIEMBRE 2022

PROVINCIA
DE SANTA FE

MINISTERIO DE
SEGURIDAD

RE 04/05

COM3